

専用応募用紙 詳しくは、キャンペーンサイトをご確認ください。

連絡先 必須 当選通知はメールにて行いますので、メールアドレスは必ずご記入ください。

〒			区
都	市	町	
道	郡	村	
府	県	郡	村
フリガナ			TEL
(姓)	(名)		
メールアドレス			@

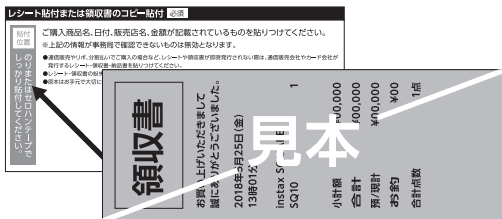
レシート貼付または領収書のコピー貼付 必須

貼付位置

のりまたはセロハンテープで
しっかり貼付してください。

ご購入商品名、日付、販売店名、金額が記載されているものを貼りつけてください。
※上記の情報が事務局で確認できないものは無効となります。

- 通信販売やリボ、分割払いでご購入の場合など、レシートや領収書が即時発行されない際は、通信販売会社やカード会社が発行するレシート・領収書・納品書を貼りつけてください。
- レシート・領収書の紛失についてはご購入店にご相談ください。
- 原本はお手元で大切に保管し、必ずコピーを貼りつけてください。原本をお送りいただいた場合はご返送できません。



バーコード貼付(コピー不可) 必須

商品箱のバーコード部分(コピー不可)を切り抜いて貼りつけてください。

- ご購入いただいた商品箱のバーコード部分を切り抜き、セロハンテープでしっかり貼りつけてください。
- 商品箱の箱ごと切り抜いてください。コピー、写真での応募は無効となります。
- 「SQ6 Taylor Swift Edition」は、パッケージに同梱されている応募用JANシールをご使用ください。



貼付位置	のりまたはセロハンテープでしっかり貼付してください。	貼付位置	のりまたはセロハンテープでしっかり貼付してください。	貼付位置	のりまたはセロハンテープでしっかり貼付してください。	貼付位置	のりまたはセロハンテープでしっかり貼付してください。	貼付位置	のりまたはセロハンテープでしっかり貼付してください。
貼付位置	のりまたはセロハンテープでしっかり貼付してください。	貼付位置	のりまたはセロハンテープでしっかり貼付してください。	貼付位置	のりまたはセロハンテープでしっかり貼付してください。	貼付位置	のりまたはセロハンテープでしっかり貼付してください。	貼付位置	のりまたはセロハンテープでしっかり貼付してください。

●「キャンペーンに関する注意事項」や「個人情報の取り扱いについて」、「応募先情報」の説明は、キャンペーンサイトをご確認ください。